

INSTALLATIONS GPLc et CARBURATION

1. OBJET

Cette fiche a pour but de rappeler un certain nombre de paramètres techniques et d'expliquer la méthodologie de traitement des appels d'urgence concernant les stations de distribution.

2. INTERVENTION DU S.P.A

Pour tout ce qui concerne le réservoir lui-même et les accessoires directement montés sur celui-ci et la mise en sécurité de la borne de distribution.

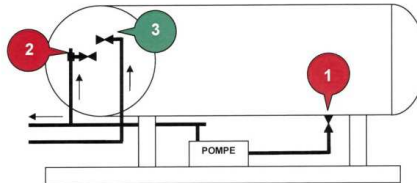
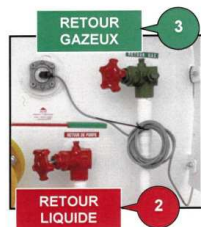
PROCÉDURE DE MISE EN SÉCURITÉ DU STOCKAGE G.P.L

Aérien :

ACTIONNER L'ARRÊT D'URGENCE DE LA DISTRIBUTION

FERMER LES VANNES D'ARRÊT 1, 2, 3 PUIS

Etablir un périmètre de sécurité
Fermer les vannes de pied de distributeur
Interdire la distribution



Enterré :

ACTIONNER L'ARRÊT D'URGENCE DE LA DISTRIBUTION

FERMER LES VANNES D'ARRÊT 1 et 2

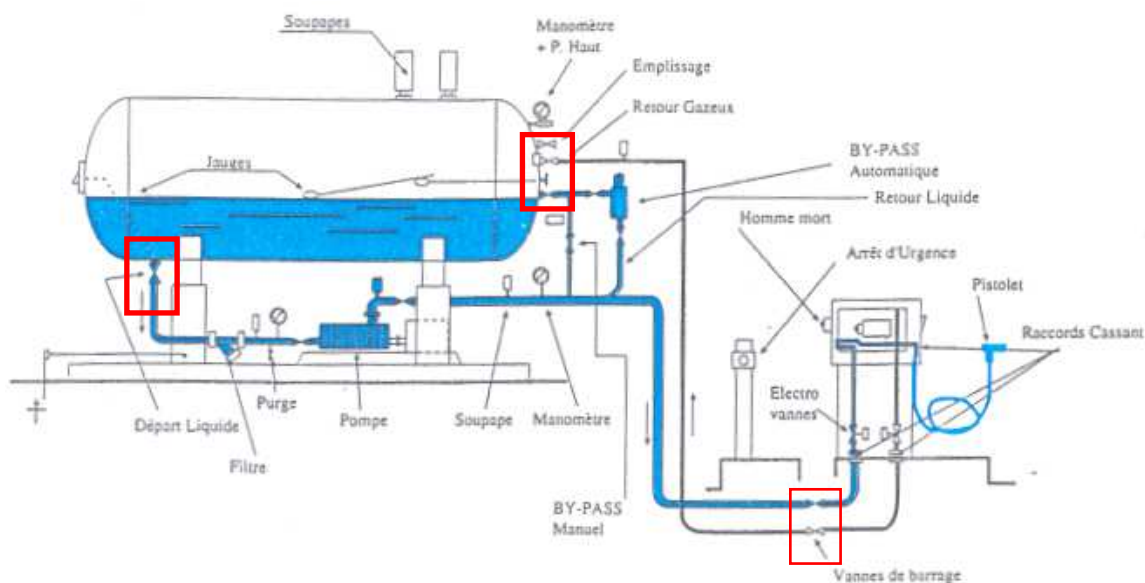
Etablir un périmètre de sécurité
Fermer les vannes de pied de distributeur
Interdire la distribution



2. RAPPELS TECHNIQUES

Les installations de distribution sont composées d'un stockage aérien ou enterré (généralement d'une capacité de 5 tonnes) muni d'un groupe de pompage et d'un circuit de distribution raccordé à une ou plusieurs bornes de distribution (cf. schémas ci-dessous)

Nota : pas de retour gazeux pour les installations carburation.



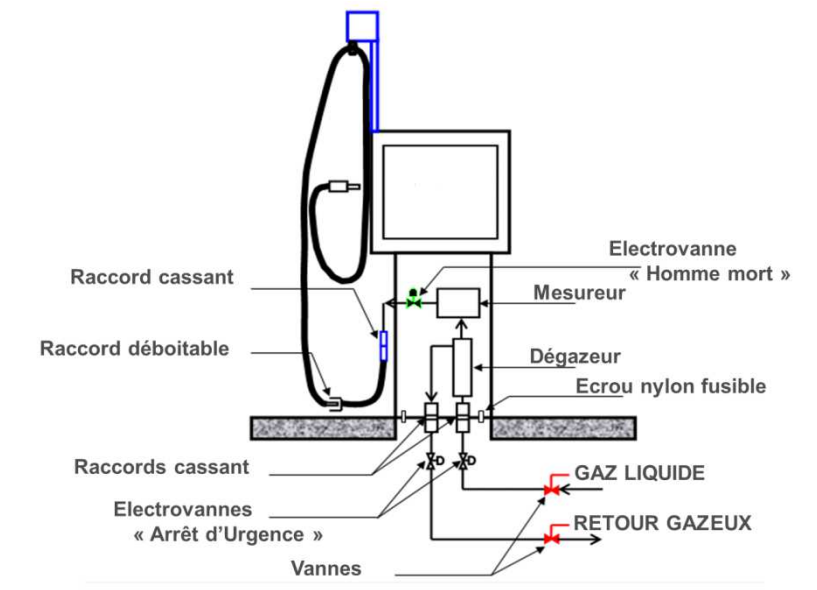
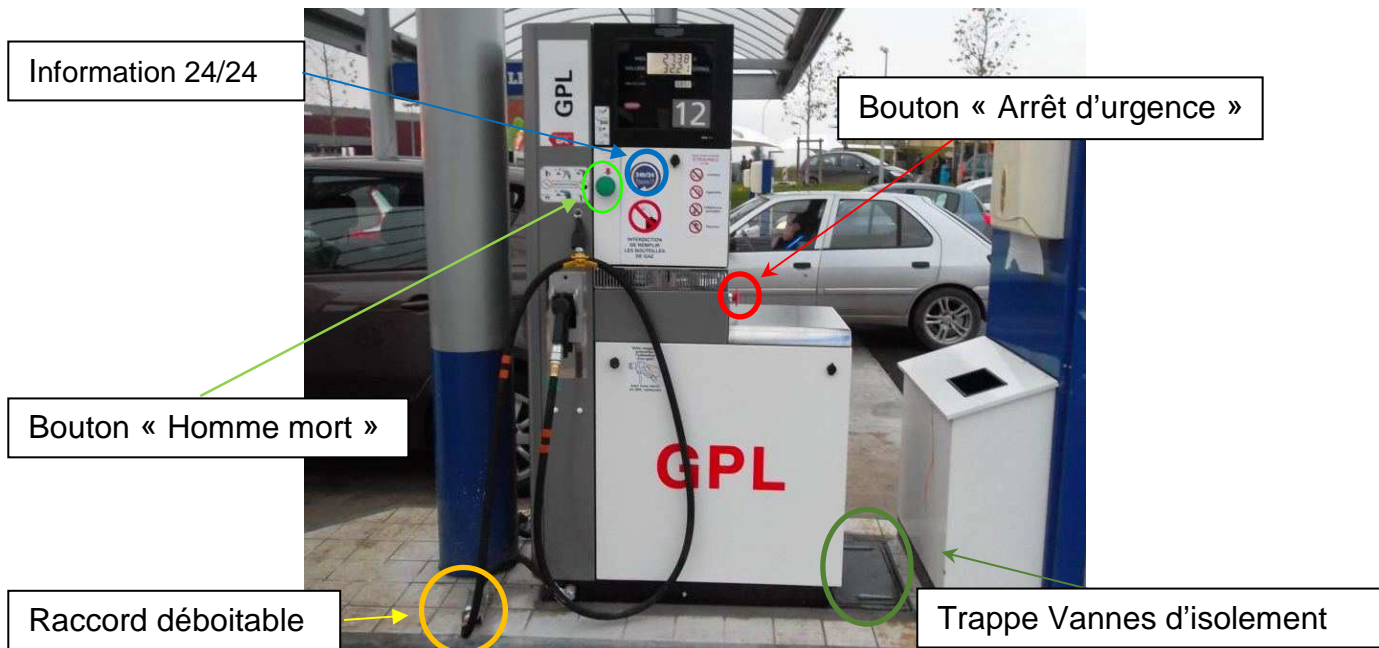
Positionnement des vannes d'isolement

Borne de distribution :

Les vannes d'isolement de la borne de distribution se trouvent au sol dans une trappe de visite au pied de celui-ci.

Les stations utilisables en 24 /24h sont équipées de détection gaz, asservissant l'Arrêt d'Urgence. Un autocollant signalant l'utilisation en 24/24h peut être positionné en façade.

.../...



N° édition	Date	Objet de la révision
Edition 1	25/10/2016	Edition originale
Ce document est une fiche support établie par le CFBP à l'intention des sociétés du SPA		

CFBP – Comité Français du Butane et du Propane - La Défense, 8 Terrasse Bellini, 92700 PUTEAUX Cedex – France
 Tel. 33(0)1 41 97 02 80 – Fax. 33(0)1 41 97 02 89 - www.cfbp.fr